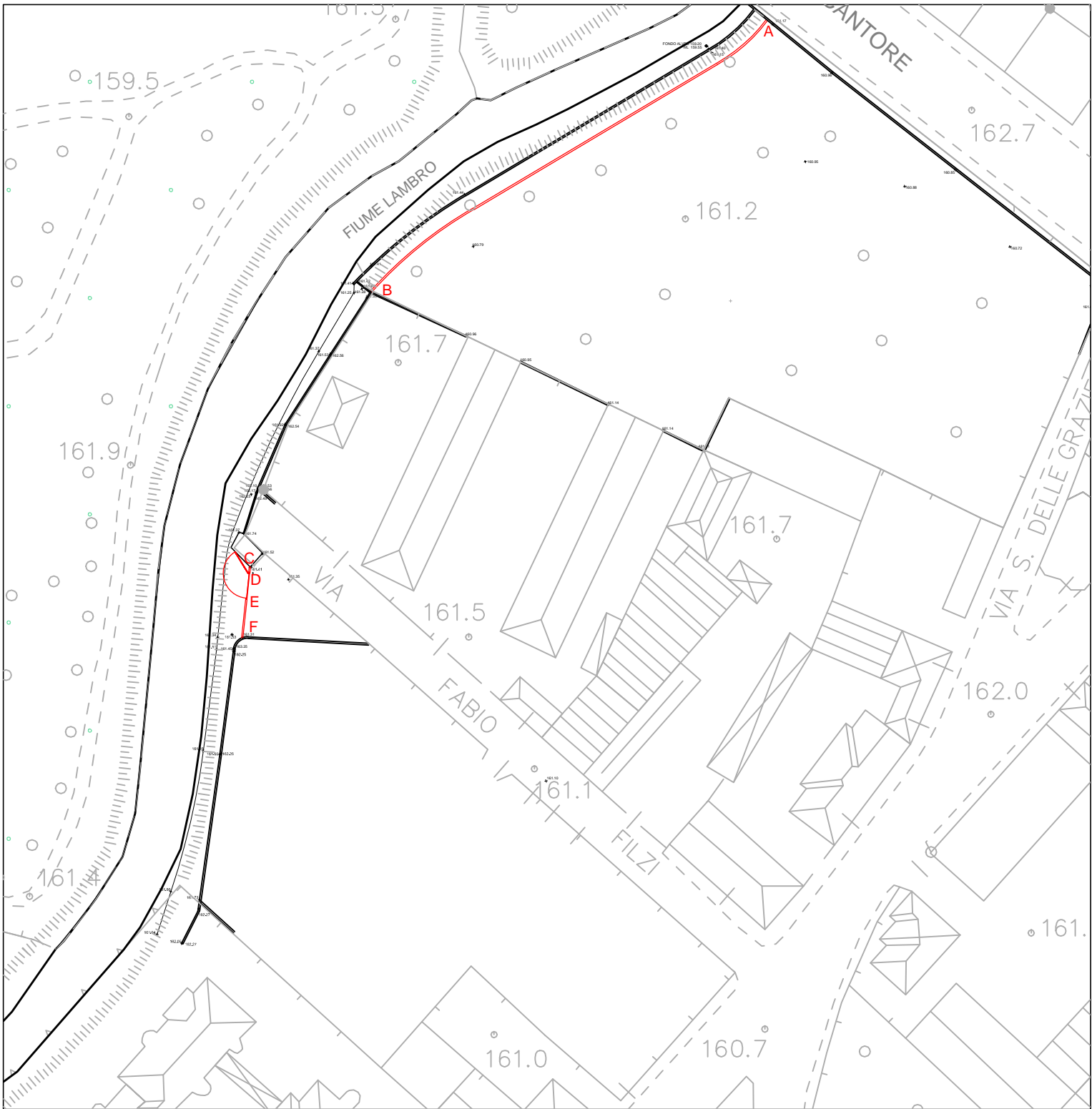
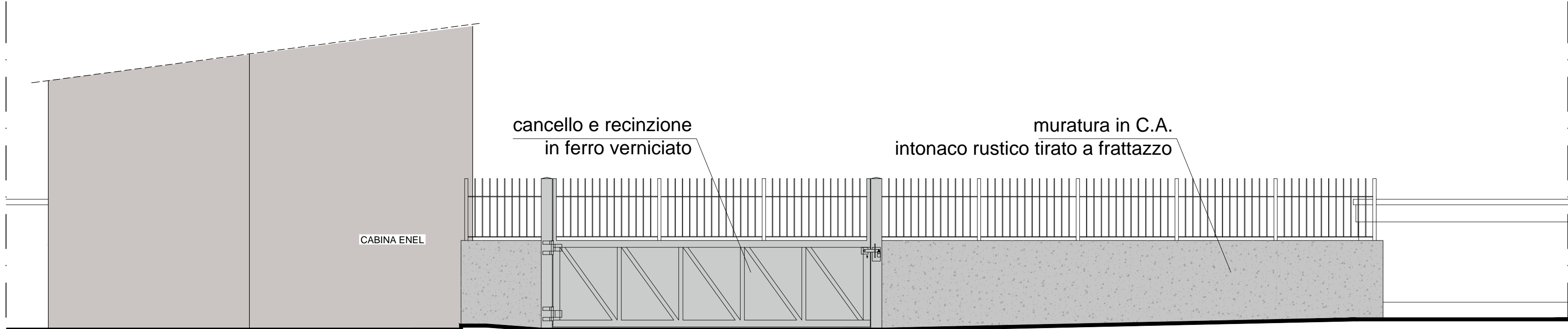


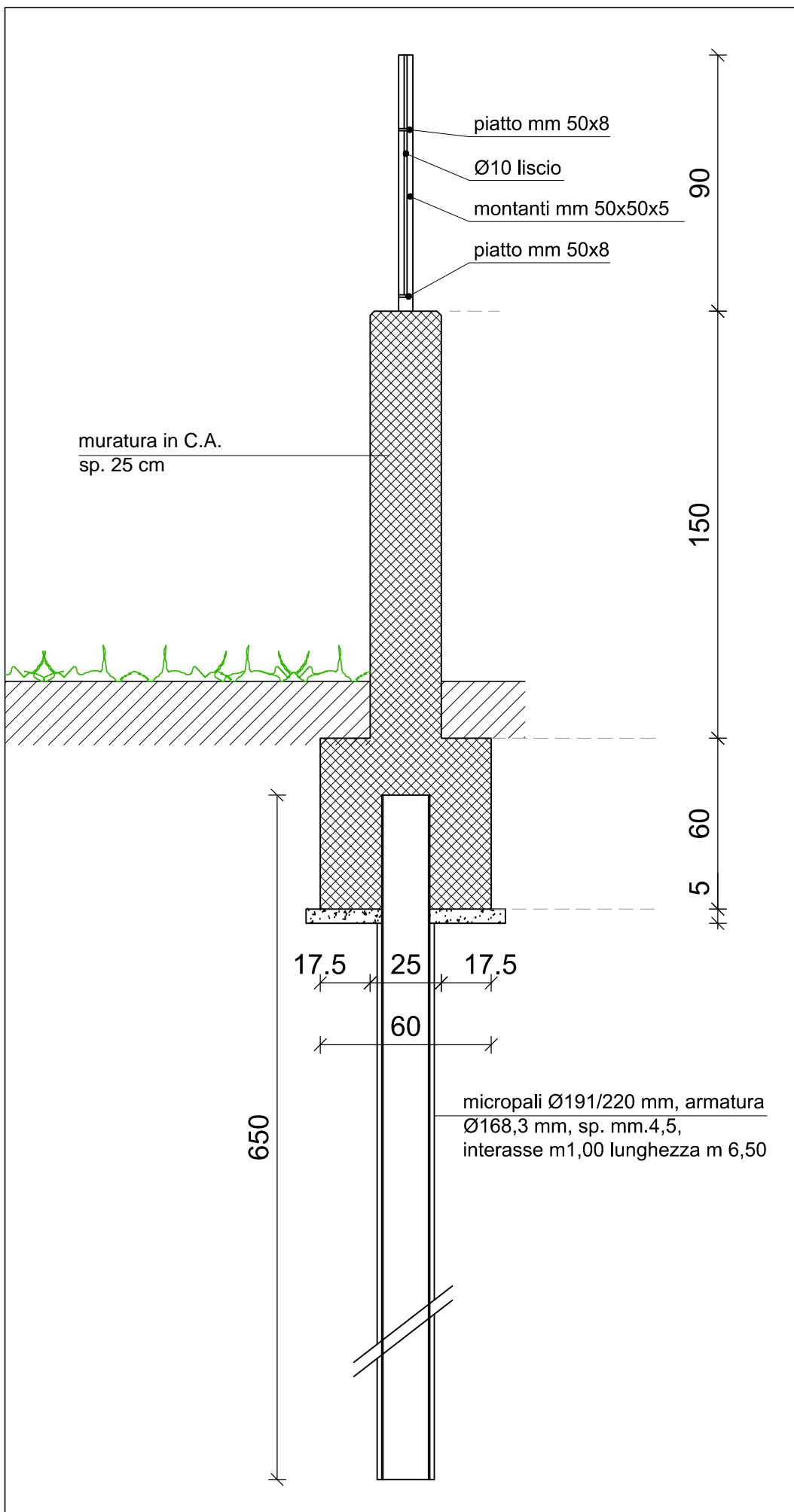
PIANTA  
scala 1:50



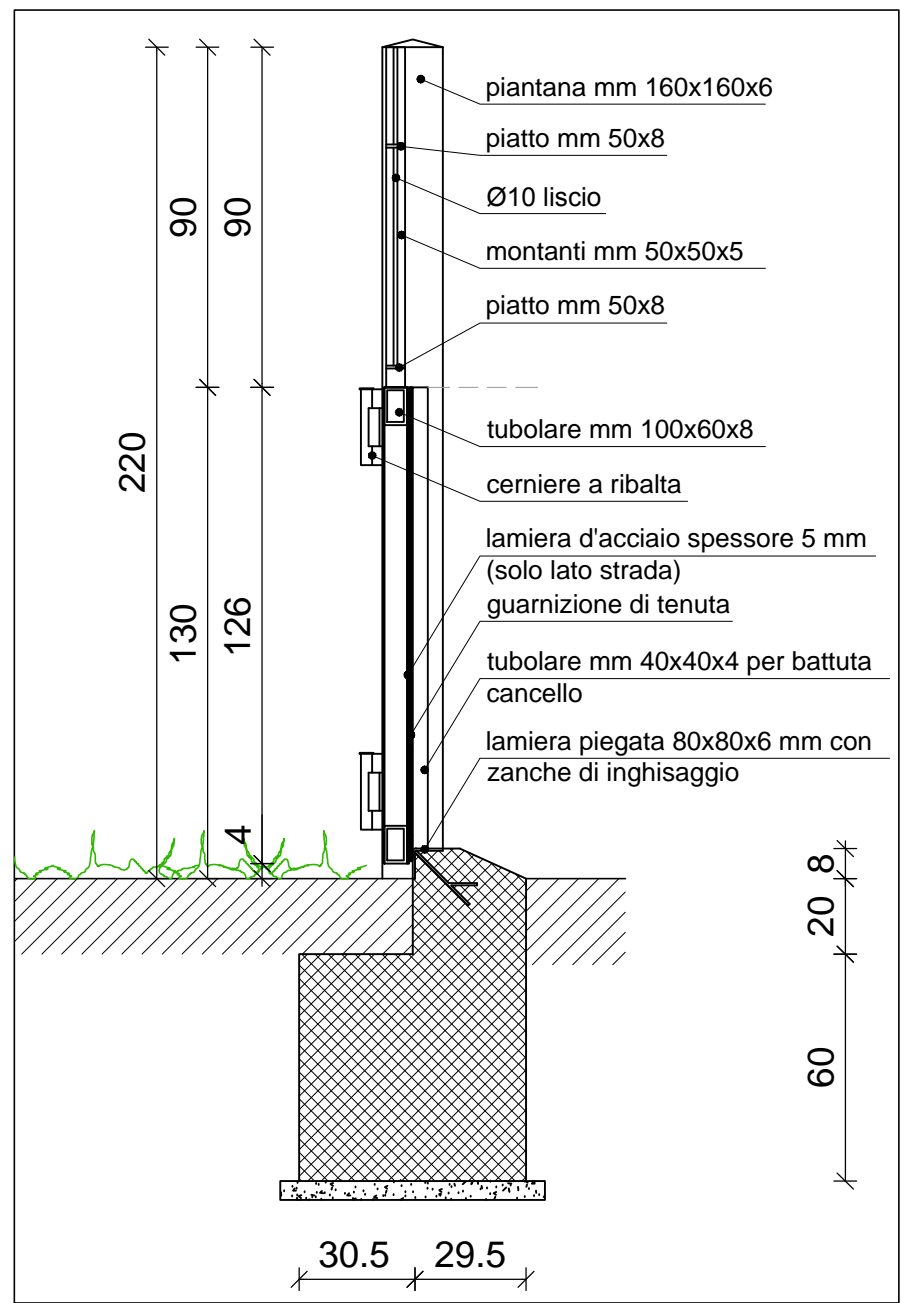
PLANIMETRIA  
scala 1:1000



PROSPETTO - FRONTE SUL LAMBRO  
scala 1:50



SEZIONE SU RECINZIONE  
scala 1:20



SEZIONE SU CANCELLO  
scala 1:20

PROGETTAZIONE				
SOGGETTI		PROGETTISTI		
MMI s.r.l. Società d'ingegneria IL DIRETTORE TECNICO (dott. ing. Stefania Meucci)		(dott. ing. Stefania Meucci)		
NORD MILANO CONSULT s.r.l. Società d'ingegneria IL DIRETTORE TECNICO (dott. arch. Michela Di Mento)		(dott. ing. Caterina Aliverti) (dott. arch. Michela Di Mento)		
IL RESPONSABILE UNICO DEL PROCEDIMENTO: dott. ing. Gaetano La Montagna				
Oggetto: <b>(MB-E-1) - Lavori di sistemazione idraulica lungo il fiume Lambro nel centro abitato di Monza in Comune di Monza (MB) - LOTTO 1</b>				
Fase progettuale <b>PROGETTO DEFINITIVO - ESECUTIVO</b>		Allegato n. <b>E-02-00</b>		n. dis. <b>42752</b> Scala <b>1:50 - 1:20</b>
Titolo Intervento al termine di Via Filzi: Stato di Progetto: planimetria di dettaglio, prospetto e sezioni		Data <b>Novembre 2015</b>		
mandante RTP  21022 MILANO via Daniele Crespi, 7 tel. 02 26113611 - fax 02 26113611 e-mail: rtp@regione.lombardy.it		mandataria MMI s.r.l. Società d'ingegneria IL DIRETTORE TECNICO (dott. arch. Michela Di Mento) 21022 MILANO via Daniele Crespi, 7 tel. 02 26113611 - fax 02 26113611 e-mail: rtp@regione.lombardy.it		